

## Uusi vesiensuojelukosteikko Somerolle

Somerolle Sylvänän kylän alueelle sijaitsevaan ojaan perustettiin uusi vesiensuojelukosteikko elokuun 2017 puolivälissä. Kosteikko syntyi maanomistajien ja Lounais-Suomen vesiensuojeluyhdistys ry:n käymien keskustelujen pohjalta. Kosteikko perustettiin rakentamalla ojanotkoon kaksi matalaa patokynnystä sekä poistamalla uomasta pintamaat patokynnysten yläpuolelta. Kosteikon ympäristöä myös raivattiin poistamalla ojanotkosta runsaasti pajua. Kosteikon toiminnallinen pinta-ala on 0,14 hehtaaria, eli se on pienialainen, mutta kuitenkin kooltaan hyvin suhteutettu valuma-alueensa pinta-alaan nähden.

Kosteikon päätarkoituksena on vähentää Paimionjokeen ja sen kautta Saaristomereen kiintoaineen mukana kulkeutuvaa ravinnekuormitusta. Kosteikoista on yleisesti hyötystä myös ympäristön biologisen monimuotoisuuden lisääjinä sekä valumavesivirtaamien tasaajina.

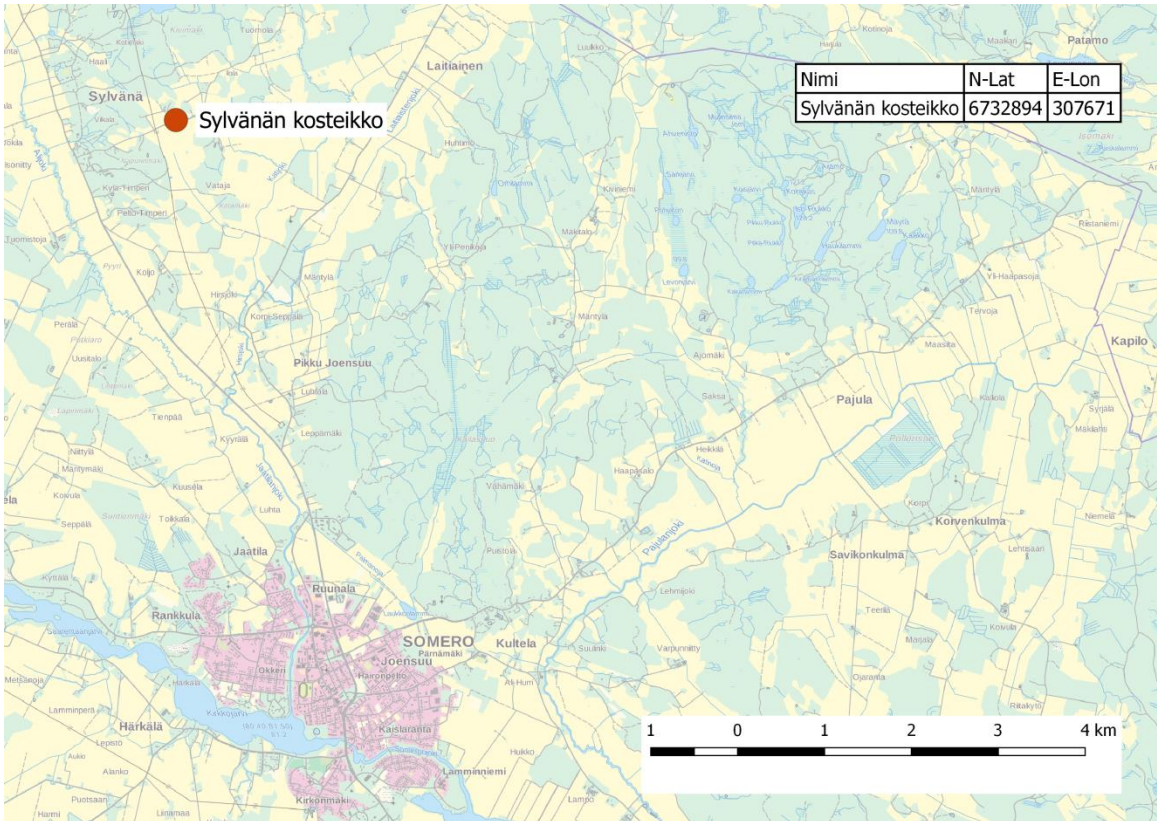
Kosteikon rakentaminen on osa Lounais-Suomen vesiensuojeluyhdistys ry:n ja Paimionjokiyhdistys ry:n VIRTE-yhteishanketta (Virtaaman ja eroosion vähentäminen luonnonmukaisen vesirakentamisen keinoin Paimionjoella). Hankkeessa on pyritty edistämään nykyistä luonnonmukaisempien kuivatusmenetelmien käyttöä Paimionjoen valuma-alueella.

Saaristomeren Suojelurahasto on myöntänyt hankkeelle rahoitusta vesiensuojelukohteiden rakennustoimiin. Kosteikon suunnittelukuluista vastasi Varsinais-Suomen ELY-keskus.

Tiedotteen liitteenä olevat valokuvat ja kartta ovat vapaasti käytettävissä, kuvaaja Matti Jantunen.

Lisätietoja: Matti Jantunen  
projektityöntekijä  
Lounais-Suomen vesiensuojeluyhdistys ry  
sähköp. matti.jantunen@lsvsy.fi  
puh. 040 161 8830





Sylvänän kosteikon sijainti. Taustakartta: Maanmittauslaitoksen avoimet aineistot.



Pajukon raivausta kosteikkoalueella.



Ylemmän padon kiviverhouksen teko.



Valmis alempi pato.



Kosteikkoalue nähtynä alemmalta padolta.